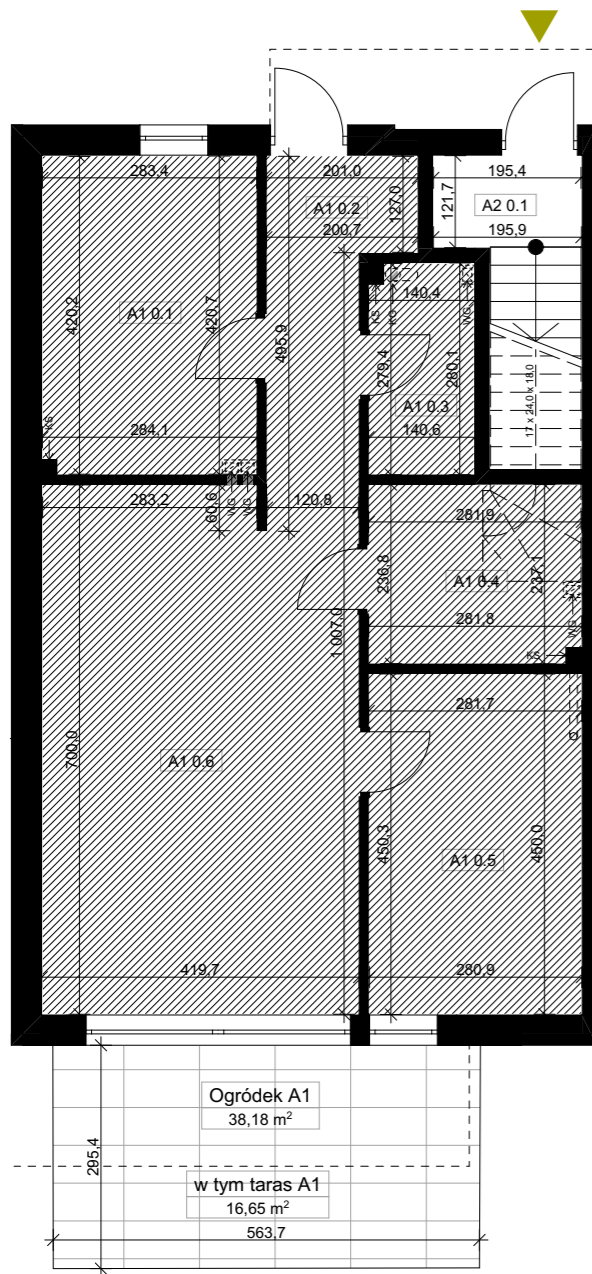


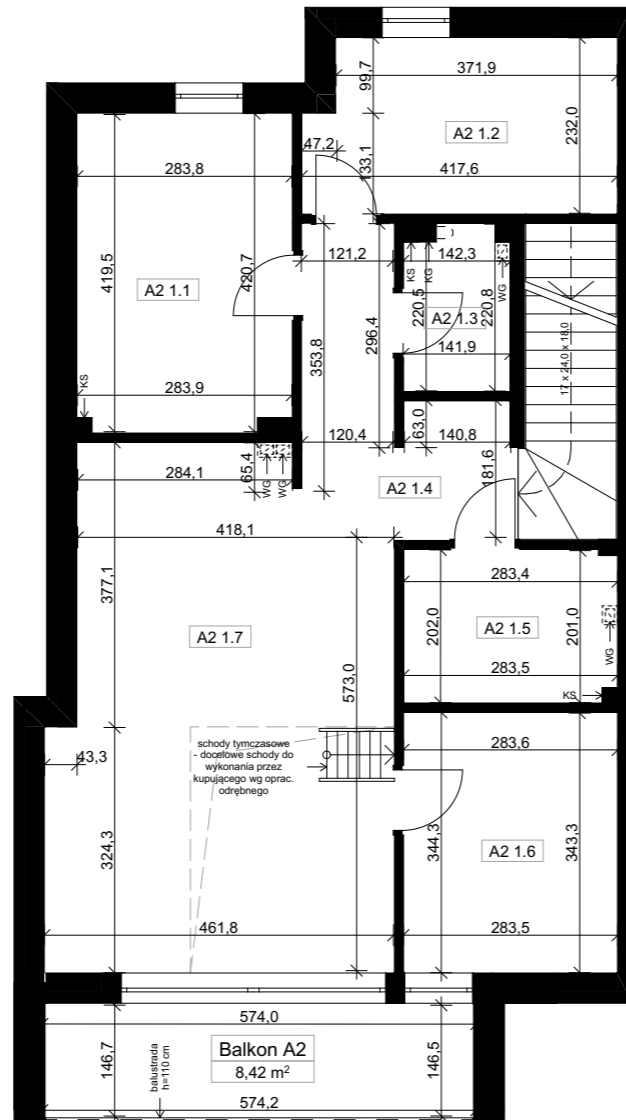


SEGMENT A - PIĘTRO

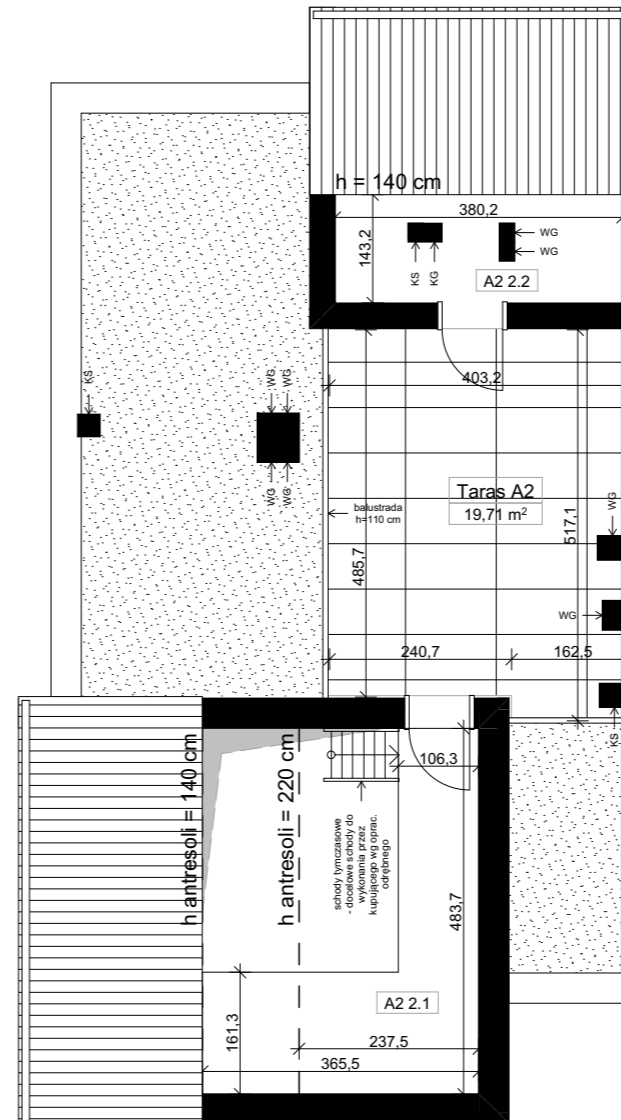
PARTER



PIĘTRO I



ANTRESOLA



MIESZKANIE A2		
Numer strefy	Nazwa strefy	Powierzchnia
A2 0.1	Wiatrołap	2,38
A2 1.1	Pokój	11,78
A2 1.2	Pokój	9,25
A2 1.3	Pom. gosp.	2,97
A2 1.4	Korytarz	7,37
A2 1.5	Łazienka	5,66
A2 1.6	Sypialnia	9,75
A2 1.7	Strefa dzienna	29,43
A2 2.1	Antresola	8,21
A2 2.2	Pom. tech.	2,91
		89,71 m²

PRZESTRZEŃ NIENALEŻĄCA DO MIESZKANIA A2



grupa **VERSO** al. Wolności 27, 42-200 Częstochowa

Nazwa zamierzenia budowlanego:
BUDOWA ZESPOŁU SIĘDMIU BUDYNKÓW MIESZKALNYCH JEDNORODZINNYCH

Inwestor:
ADJUS Jerzy Pałuszka, 42-202 Częstochowa, ul. Władysława Jagiełły 60

Projektował: M. Wręczycki	nr uprawnień 19/SŁOKK/2015	podpis	Opracował/autor: J. Cieślik K. Cierpiot S. Krawczyk K. Wodzisławska
Sprawdził:	nr uprawnień	podpis	

Faza: PW	Skala: 1:100	Data: 08.2023 Format druku: 210X297	Rewizja: -
--------------------	------------------------	-----------------------------------------------	---------------

Temat rysunku: SEGMENT A - PIĘTRO	Nr Rys. A2
---------------------------------------------	----------------------

Projekt wykonany jest na podstawie norm i przepisów budowlanych obowiązujących w dniu jego ukończenia i chroniony jest ustawą z dnia 4 lutego 1994r. o prawie autorskim i prawach pokrewnych. Wszystkie prawa autorskie dotyczące tego rysunku są własnością pracowni projektowej GRUPAVERSO. Niniejszy rysunek jest wydany pod warunkiem iż nie będzie kopiowany, ani udostępniany. Nie należy odmierzać wymiarów z rysunku ani też używać go jako szablonu. Przed przystąpieniem do prac budowlanych wszystkie wymiary sprawdzić w naturze. W przypadku stwierdzenia niezgodności należy zwrócić się do projektanta.

















