



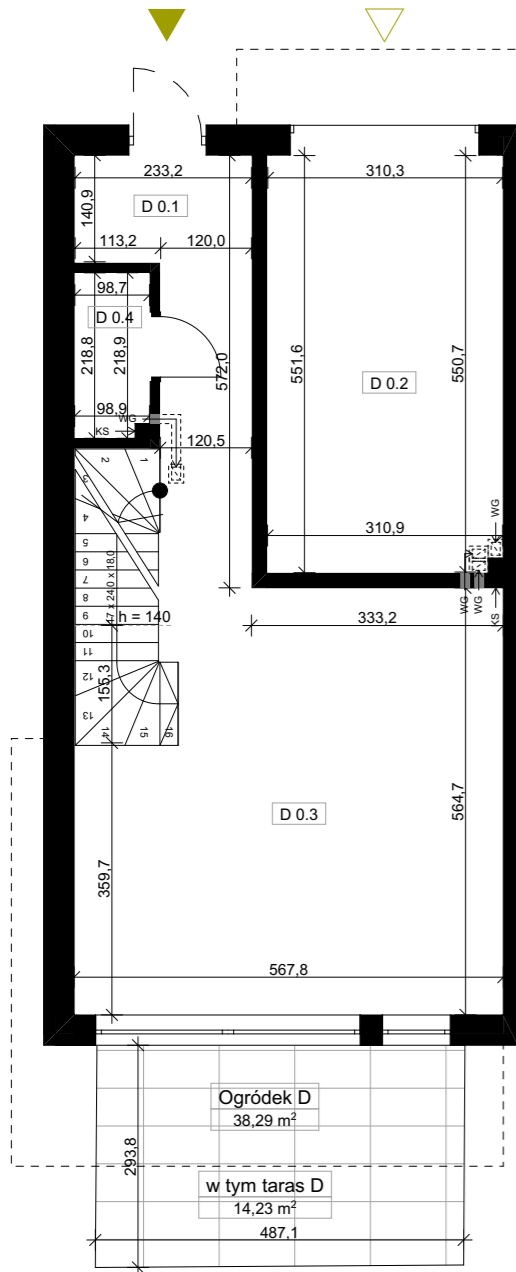
APARTAMENTY  
**SPOKOJNA**

SEGMENT D

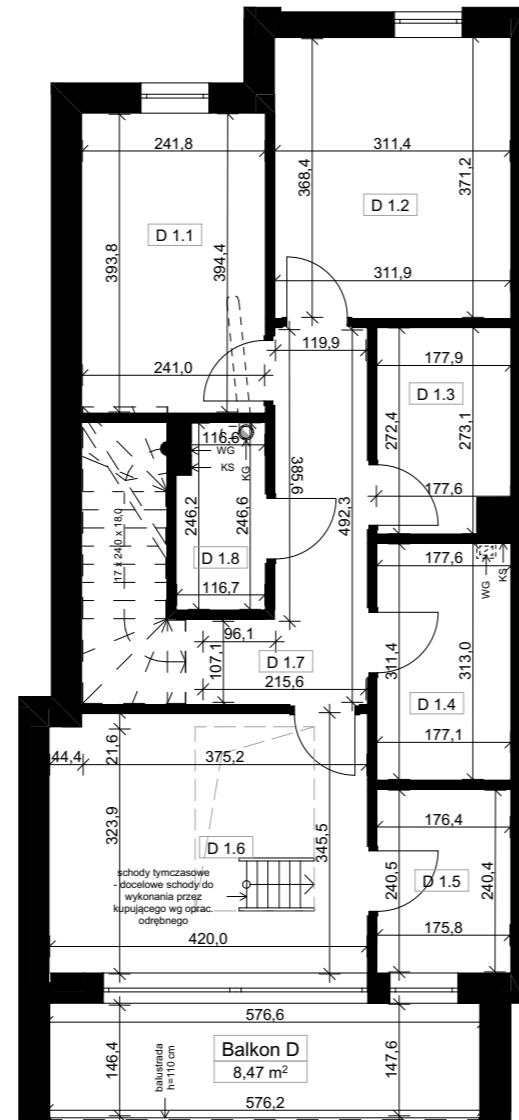
NR MIESZKANIA **D**  
POZIOM **PARTER + PIĘTRO**

POW. UŻYTKOWA MIESZKANIA **133,13 m<sup>2</sup>**

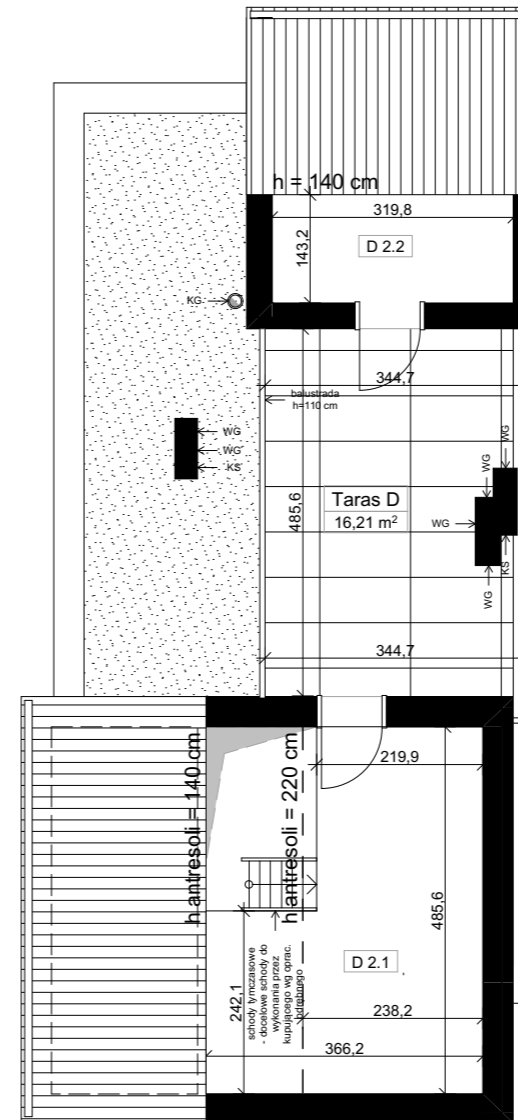
PARTER



PIĘTRO I



ANTRESOLA



MIESZKANIE D		
Numer strefy	Nazwa strefy	Powierzchnia
D 0.1	Korytarz	8,47
D 0.2	Garaż	17,07
D 0.3	Strefa dzienna	30,70
D 0.4	Toaleta	2,13
D 1.1	Pokój	9,51
D 1.2	Pokój	11,52
D 1.3	Pralnia	4,62
D 1.4	Łazienka	5,54
D 1.5	Garderoba	4,23
D 1.6	Sypialnia	14,41
D 1.7	Korytarz	6,92
D 1.8	Pom. gosp.	2,73
D 2.1	Antresola	12,59
D 2.2	Pom. tech.	2,69
		<b>133,13 m<sup>2</sup></b>



grupa **VERSO** al. Wolności 27, 42-200 Częstochowa **grupaVERSO**

Nazwa zamierzenia budowlanego:  
**BUDOWA ZESPOŁU SIĘDMIU BUDYNKÓW MIESZKALNYCH JEDNORODZINNYCH**

Inwestor:  
**ADJUS Jerzy Pałuszka, 42-202 Częstochowa, ul. Władysława Jagiełły 60**

Projektował: <b>M. Wręczycki</b>	nr uprawnień <b>19/SŁOKK/2015</b>	podpis	Opracował/autor: <b>J. Cieślak K. Cierpiot S. Krawczyk K. Wodzisławska</b>
Sprawił: <b>M. Wręczycki</b>	nr uprawnień	podpis	

Faza: <b>PW</b>	Skala: <b>1:100</b>	Data: <b>08.2023</b> Format druku: 210X297	Rewizja: <b>-</b>
Temat rysunku: <b>SEGMENT D</b>			Nr Rys. <b>D</b>

Projekt wykonany jest na podstawie norm i przepisów budowlanych obowiązujących w dniu jego ukończenia i chroniony jest ustawą z dnia 4 lutego 1994r. o prawie autorskim i prawach pokrewnych. Wszystkie prawa autorskie dotyczące tego rysunku są własnością pracowni projektowej GRUPAVERSO. Niniejszy rysunek jest wydany pod warunkiem iż nie będzie kopiowany, ani udostępniany. Nie należy odmierzać wymiarów z rysunku ani też używać go jako szablonu. Przed przystąpieniem do prac budowlanych wszystkie wymiary sprawdzić w naturze. W przypadku stwierdzenia niezgodności należy zwrócić się do projektanta.

