



APARTAMENTY
SPOKOJNA

NR MIESZKANIA

E1

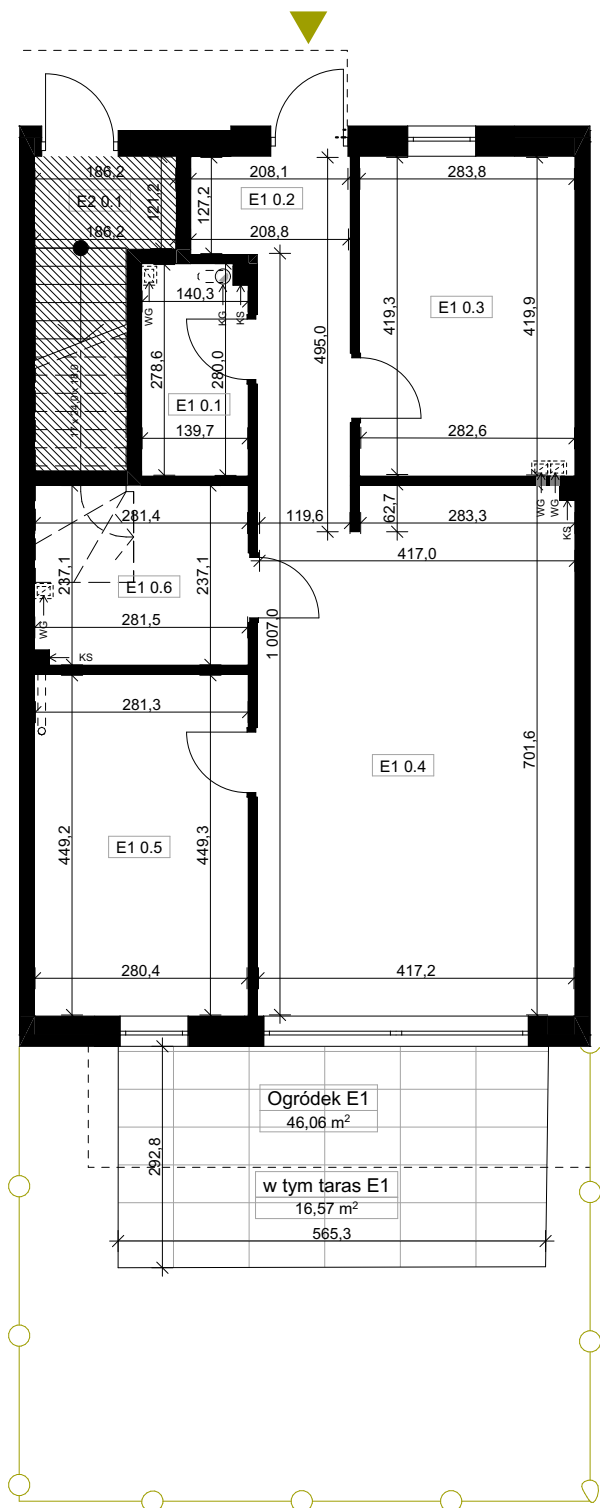
POZIOM

PARTER

SEGMENT E - PARTER

POW. UŻYTKOWA MIESZKANIA

70,44 m²



MIESZKANIE E1

Numer strefy	Nazwa strefy	Powierzchnia
E1 0.1	Pom. gosp.	3,87
E1 0.2	Korytarz	7,05
E1 0.3	Pokój	11,88
E1 0.4	Strefa dzienna	28,39
E1 0.5	Sypialnia	12,62
E1 0.6	Łazienka	6,63
		70,44 m ²



PRZESTRZEŃ NIENALEŻĄCA DO MIESZKANIA E1

grupa **VERSO**

al. Wolności 27, 42-200 Częstochowa

grupa**VERSO**o

Nazwa zamierzenia budowlanego:

BUDOWA ZESPOŁU SIĘDMIU BUDYNKÓW MIESZKALNYCH JEDNORODZINNYCH

Inwestor:

ADJUS Jerzy Pałuszka, 42-202 Częstochowa, ul. Władysława Jagiełły 60

Projektował:	nr uprawnień	podpis	Opracował/autor:
M. Wręczycki	19/SLOKK/2015		J. Cieślak K. Cierpiot S. Krawczyk K. Wodzisławska
Sprawdził:	nr uprawnień	podpis	
Faza:	Skala:	Data: 08.2023	Rewizja:
PW	1:100	Format druku: 210X297	-
Temat rysunku:			Nr Rys.
SEGMENT E - PARTER			E1

Projekt wykonany jest na podstawie norm i przepisów budowlanych obowiązujących w dniu jego ukończenia i chroniony jest ustawą z dnia 4 lutego 1994r. o prawie autorskim i prawach pokrewnych. Wszystkie prawa autorskie dotyczące tego rysunku są własnością pracowni projektowej GRUPA VERSO. Niniejszy rysunek jest wydany pod warunkiem iż nie będzie kopiowany, ani udostępniany. Nie należy odmierzać wymiarów z rysunku ani też używać go jako szablonu. Przed przystąpieniem do prac budowlanych wszystkie wymiary sprawdzić w naturze. W przypadku stwierdzenia niezgodności należy zwrócić się do projektanta.

