



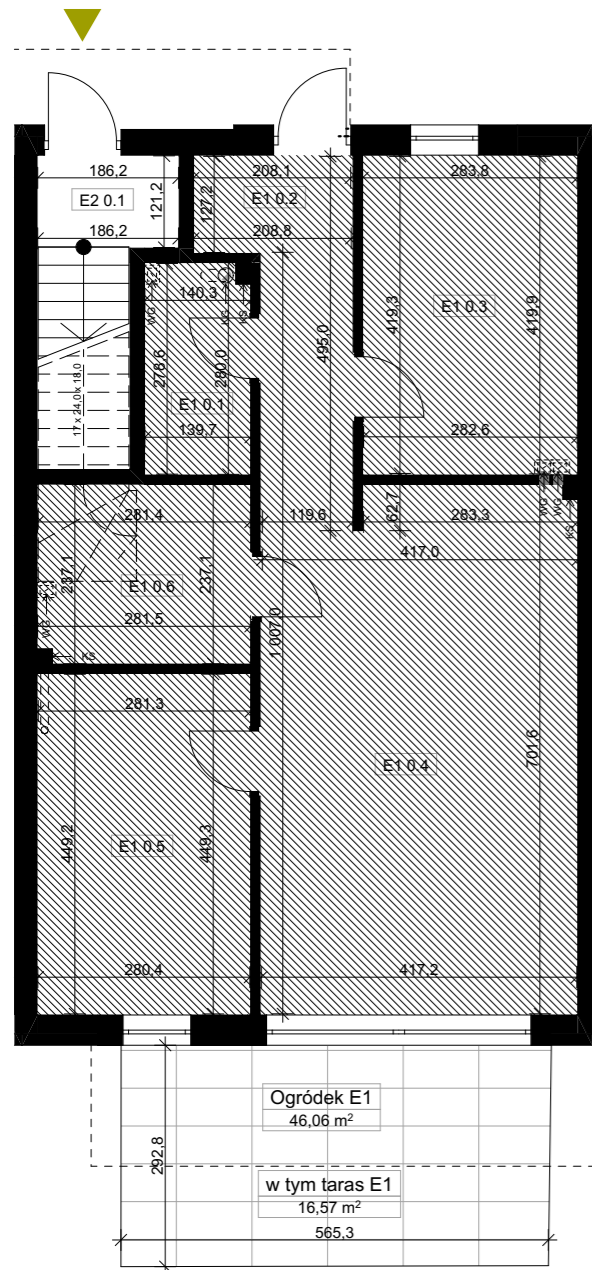
APARTAMENTY
SPOKOJNA

SEGMENT E - PIĘTRO

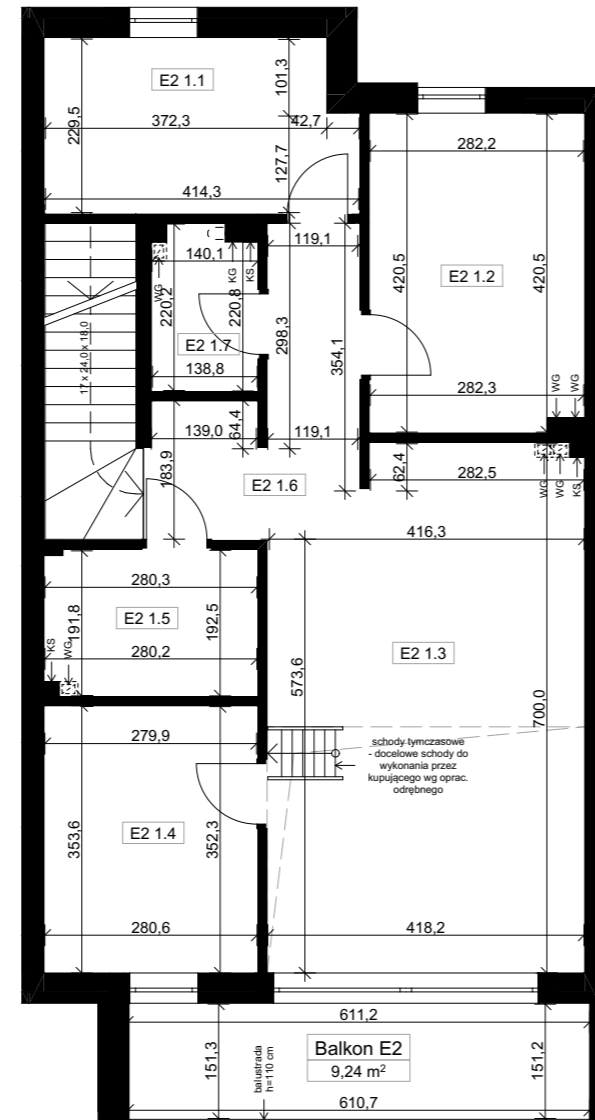
NR MIESZKANIA **E2**
POZIOM **PIĘTRO**

POW. UŻYTKOWA MIESZKANIA **84,23 m²**

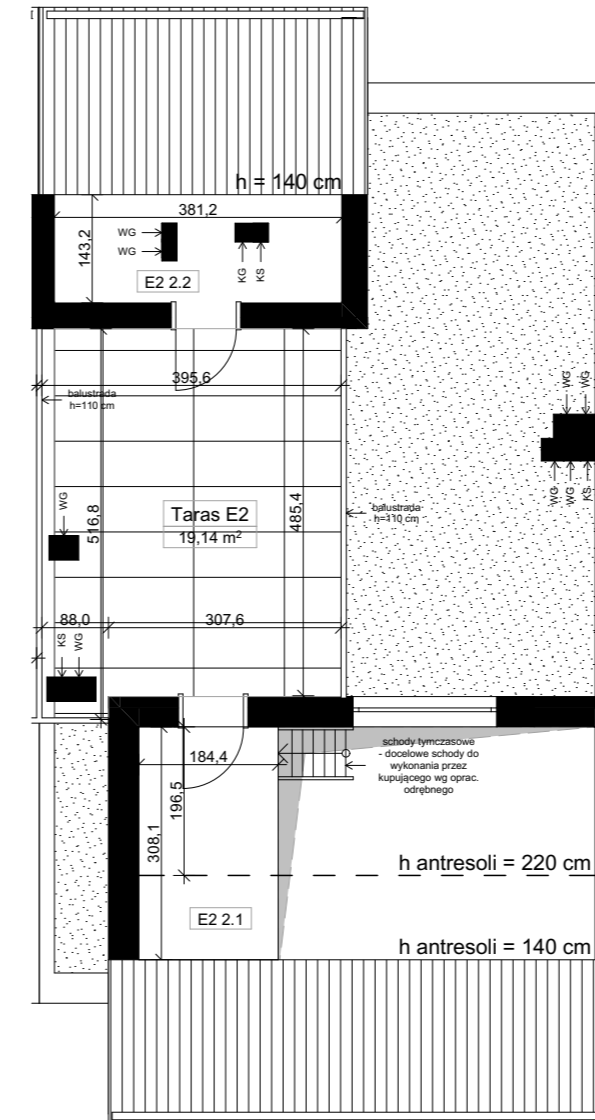
PARTER



PIĘTRO I



ANTRESOLA



MIESZKANIE E2		
Numer strefy	Nazwa strefy	Powierzchnia
E2 0.1	Wiatrołap	2,26
E2 1.1	Pokój	9,08
E2 1.2	Sypialnia	11,76
E2 1.3	Salon i kuchnia	27,95
E2 1.4	Pokój	9,89
E2 1.5	Łazienka	5,32
E2 1.6	Korytarz	7,33
E2 1.7	Pom. gosp.	2,89
E2 2.1	Antresola	4,65
E2 2.2	Pom. tech.	3,10
		84,23 m²

PRZESTRZEŃ NIENALEŻĄCA DO MIESZKANIA E2



grupa **VERSO** al. Wolności 27, 42-200 Częstochowa

Nazwa zamierzenia budowlanego:
BUDOWA ZESPOŁU SIĘDMIU BUDYNKÓW MIESZKALNYCH JEDNORODZINNYCH

Inwestor:
ADJUS Jerzy Pałuszka, 42-202 Częstochowa, ul. Władysława Jagiełły 60

Projektował:	nr uprawnień	podpis	Opracował/autor:
M. Wręczycki	19/SŁOKK/2015		J. Cieślak K. Cierpiot S. Krawczyk K. Wodzisławska
Sprawdził:	nr uprawnień	podpis	

Faza:	Skala:	Data:	Rewizja:
PW	1:100	08.2023	-
Format druku:	210X297		
Temat rysunku:	SEGMENT E - PIĘTRO		Nr Rys. E2

Projekt wykonany jest na podstawie norm i przepisów budowlanych obowiązujących w dniu jego ukończenia i chroniony jest ustawą z dnia 4 lutego 1994r. o prawie autorskim i prawach pokrewnych. Wszystkie prawa autorskie dotyczące tego rysunku są własnością pracowni projektowej GRUPAVERSO. Niniejszy rysunek jest wydany pod warunkiem iż nie będzie kopiowany, ani udostępniany. Nie należy odmierzać wymiarów z rysunku ani też używać go jako szablonu. Przed przystąpieniem do prac budowlanych wszystkie wymiary sprawdzić w naturze. W przypadku stwierdzenia niezgodności należy zwrócić się do projektanta.

