



APARTAMENTY
SPOKOJNA

NR MIESZKANIA

F1

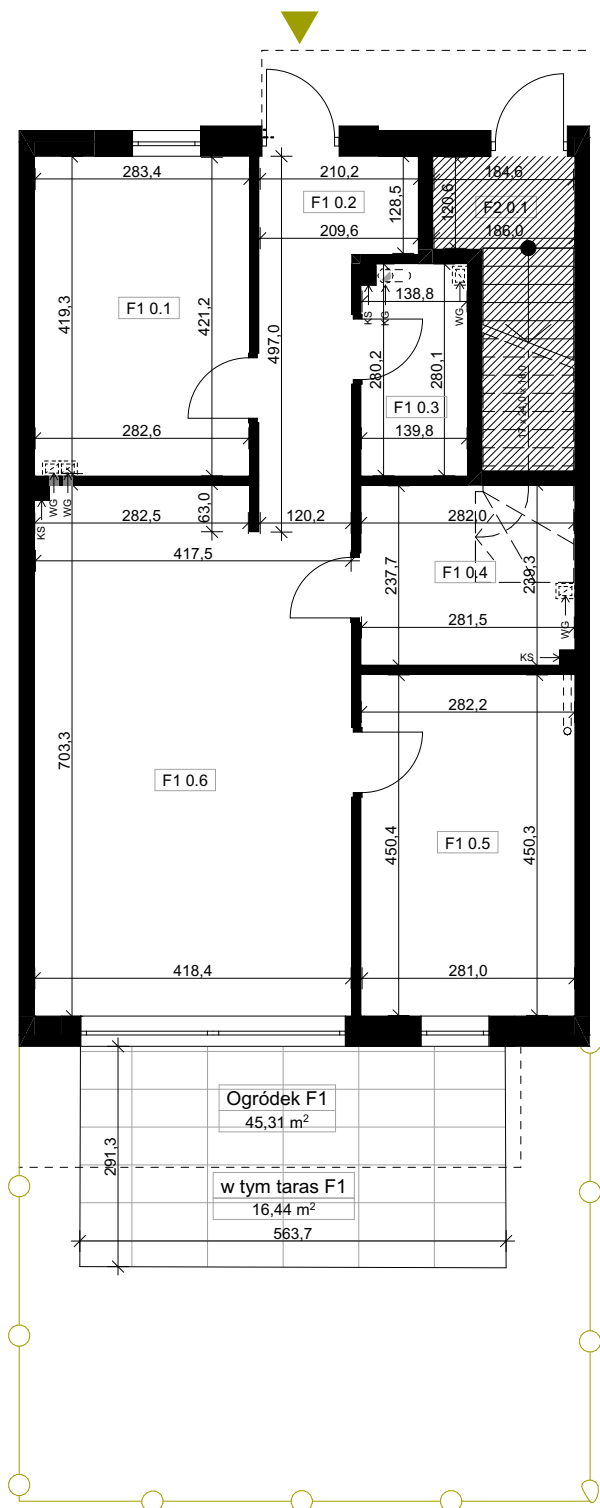
POZIOM

PARTER

SEGMENT F - PARTER

POW. UŻYTKOWA MIESZKANIA

70,74 m²



MIESZKANIE F1

Numer strefy	Nazwa strefy	Powierzchnia
F1 0.1	Pokój	11,89
F1 0.2	Korytarz	7,13
F1 0.3	Pom. gosp.	3,86
F1 0.4	Łazienka	6,68
F1 0.5	Sypialnia	12,68
F1 0.6	Strefa dzienna	28,50
		70,74 m ²



PRZESTRZEŃ NIEALEŻĄCA DO MIESZKANIA F1

grupa **VERSO**

al. Wolności 27, 42-200 Częstochowa

grupa**VERSO**.

Nazwa zamierzenia budowlanego:

BUDOWA ZESPOŁU SIĘDMIU BUDYNKÓW MIESZKALNYCH JEDNORODZINNYCH

Inwestor:

ADJUS Jerzy Pałuszka, 42-202 Częstochowa, ul. Władysława Jagiełły 60

Projektował:	nr uprawnień	podpis	Opracował/autor: J. Cieślak K. Cierpiot S. Krawczyk K. Wodzisławska
M. Wręczycki	19/SŁOKK/2015		
Sprawdził:	nr uprawnień	podpis	
Faza:	Skala:	Data: 08.2023	Rewizja:
PW	1:100	Format druku: 210X297	-
Temat rysunku:			Nr Rys.
SEGMENT F - PARTER			F1

Projekt wykonany jest na podstawie norm i przepisów budowlanych obowiązujących w dniu jego ukończenia i chroniony jest ustawą z dnia 4 lutego 1994r. o prawie autorskim i prawach pokrewnych. Wszystkie prawa autorskie dotyczące tego rysunku są własnością pracowni projektowej GRUPA VERSO. Niniejszy rysunek jest wydany pod warunkiem iż nie będzie kopiowany, ani udostępniany. Nie należy odmierzać wymiarów z rysunku ani też używać go jako szablonu. Przed przystąpieniem do prac budowlanych wszystkie wymiary sprawdzić w naturze. W przypadku stwierdzenia niezgodności należy zwrócić się do projektanta.

