



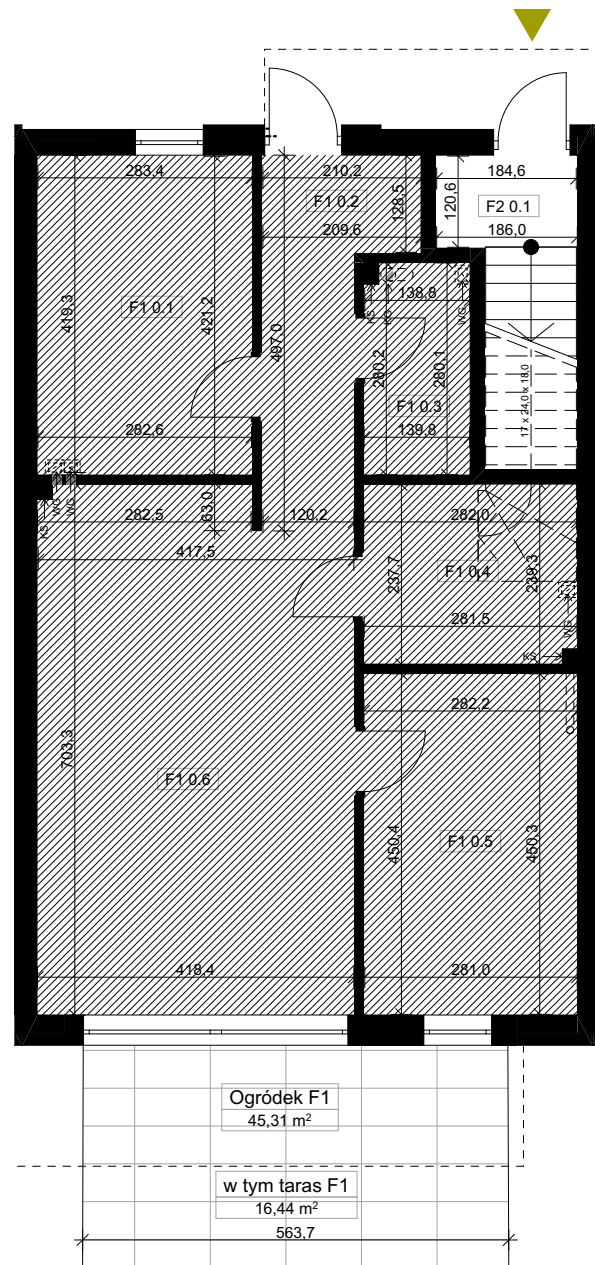
APARTAMENTY
SPOKOJNA

SEGMENT F - PIĘTRO

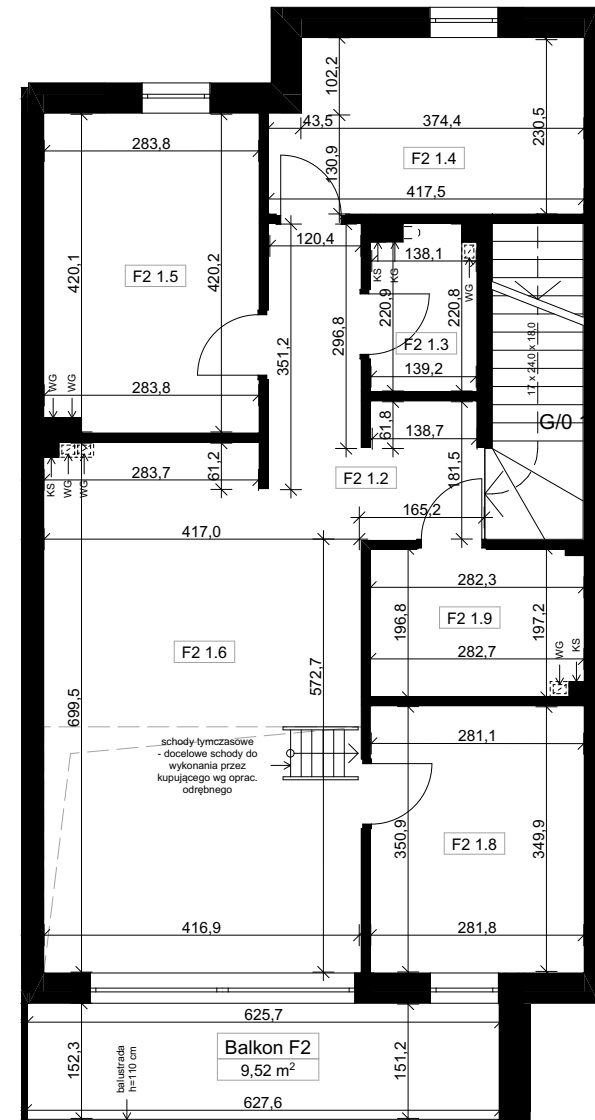
NR MIESZKANIA **F2**
POZIOM **PIĘTRO**

POW. UŻYTKOWA MIESZKANIA **84,75 m²**

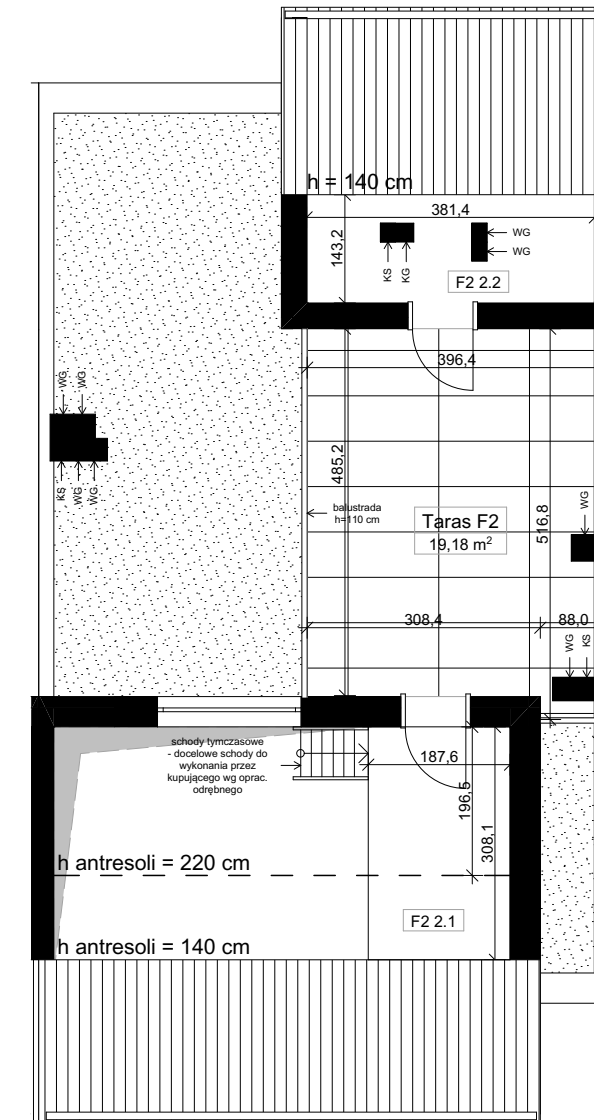
PARTER



PIĘTRO I



ANTRESOLA



MIESZKANIE F2		
Numer strefy	Nazwa strefy	Powierzchnia
F2 0.1	Wiatrołap	2,23
F2 1.2	Komunikacja	7,44
F2 1.3	Pom. gosp.	2,88
F2 1.4	Pokój	9,25
F2 1.5	Sypialnia	11,81
F2 1.6	Salon i kuchnia	27,94
F2 1.8	Pokój	9,86
F2 1.9	Łazienka	5,50
F2 2.1	Antresola	4,73
F2 2.2	Pom. tech.	3,11
		84,75 m²

PRZESTRZEŃ NIEZALEŻĄCA DO MIESZKANIA F2



grupa **VERSO** al. Wolności 27, 42-200 Częstochowa

Nazwa zamierzenia budowlanego:
BUDOWA ZESPOŁU SIĘDMIU BUDYNKÓW MIESZKALNYCH JEDNORODZINNYCH

Inwestor:
ADJUS Jerzy Pałuszka, 42-202 Częstochowa, ul. Władysława Jagiełły 60

Projektował:	nr uprawnień	podpis	Opracował/autor:
M. Wręczycki	19/SŁOKK/2015		J. Cieślak K. Cierpiot S. Krawczyk K. Wodzisławska
Sprawił:	nr uprawnień	podpis	

Faza:	Skala:	Data:	Rewizja:
PW	1:100	08.2023	-
Format druku: 210X297			

Temat rysunku:	Nr Rys.
SEGMENT F - PIĘTRO	F2

Projekt wykonany jest na podstawie norm i przepisów budowlanych obowiązujących w dniu jego ukończenia i chroniony jest ustawą z dnia 4 lutego 1994r. o prawie autorskim i prawach pokrewnych. Wszystkie prawa autorskie dotyczące tego rysunku są własnością pracowni projektowej GRUPAVERSO. Niniejszy rysunek jest wydany pod warunkiem iż nie będzie kopiowany, ani udostępniany. Nie należy odmierzać wymiarów z rysunku ani też używać go jako szablonu. Przed przystąpieniem do prac budowlanych wszystkie wymiary sprawdzić w naturze. W przypadku stwierdzenia niezgodności należy zwrócić się do projektanta.











