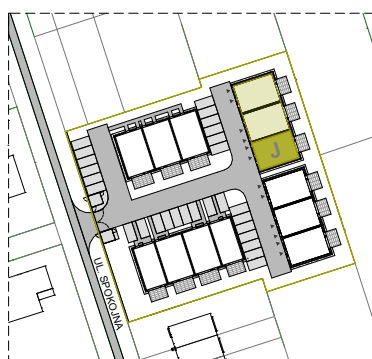
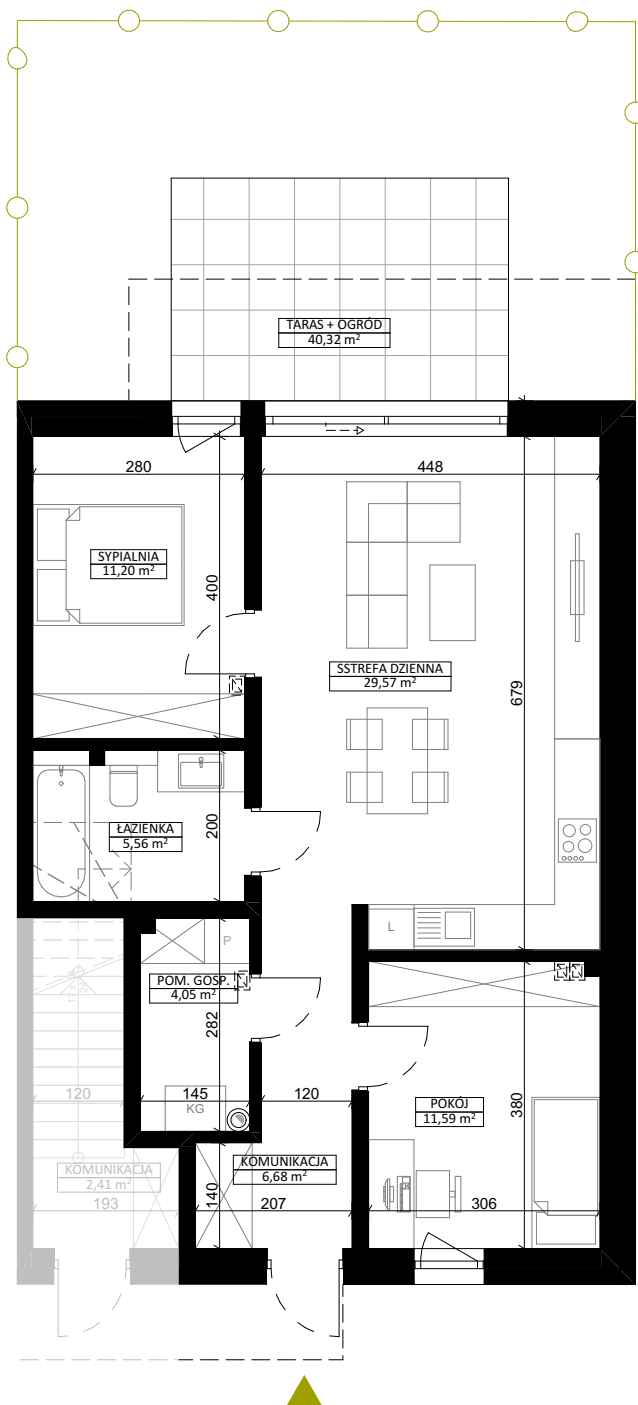




## SEGMENT J - PARTER



### POW. SPRZEDAŻY



1. Powierzchnię użytkową lokalu określono na podstawie Rozporządzenia Ministra Rozwoju z dn. 11.09.2020r. w sprawie szczegółowego zakresu i formy projektu budowlanego (Dz.U. 2020 poz. 1609 ze zm.) oraz przy uwzględnieniu treści Polskiej Normy PN-ISO.9836:2015-12.
2. Powierzchnia mieszkania - to powierzchnia użytkowa wszystkich pomieszczeń w lokalu.
3. Powierzchnie są obliczone w świetle pionowych przegród konstrukcyjnych i szachtów instalacyjnych (kominów) w stanie wykończonym, przy uwzględnieniu tynków i okładzin o grubości 1,5cm, na poziomie podłogi, bez uwzględnienia listw przypodłogowych, progów, itp.
3. Wszystkie zmiany w zakresie kanalizacji sanitarnej i wentylacji wymagające naruszenia szachtu instalacyjnego w lokalu, zabudowy balkonów, tarasów i loggi, instalacji markiz, krat i jednostek zewnętrznych wymagają akceptacji projektanta i nie mogą być wykonywane samodzielnie.
4. Naruszenie elementów konstrukcji jest zabronione.

Wymiary pomieszczeń, lokalizacja przyborów sanitarnych i inne podano na podstawie projektu budowlanego. W toku budowy mogą wystąpić zmiany w stosunku do stanu ukazanego w karcie katalogowej, wynikające ze specyfiki prac budowlanych.

Rysunki w tym zakresie mają charakter poglądowy oraz informacyjny i nie stanowią oferty w rozumieniu Kodeksu Cywilnego. Nie są przeznaczone do celów wykonawczych.